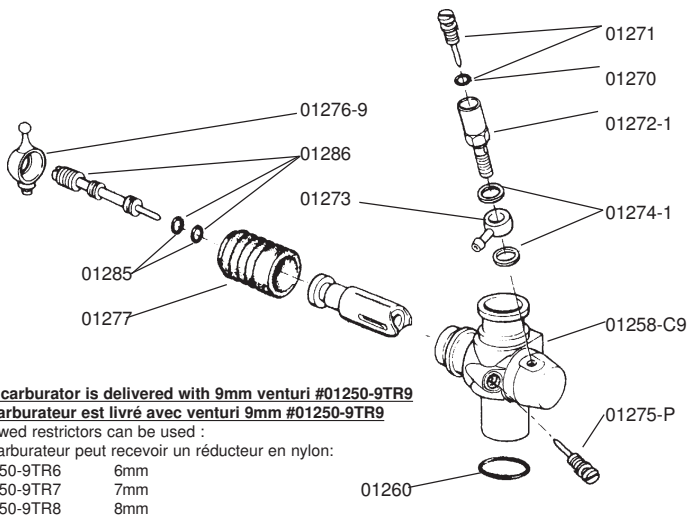




01258-9 Nylon 9mm carburattor
01258-9 Carburateur 9mm en nylon

Carburettor maintenance set / Kit d'entretien carburateur

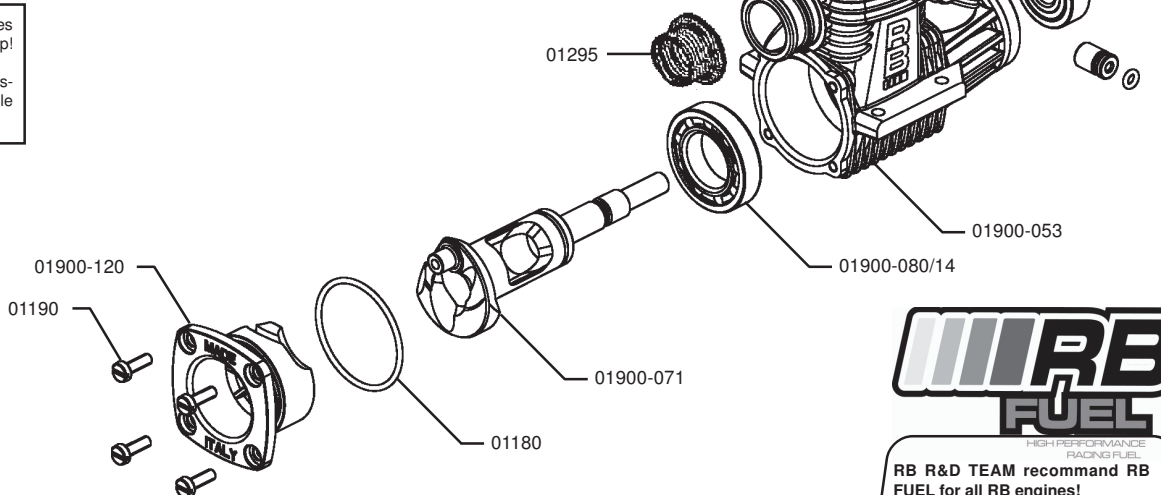
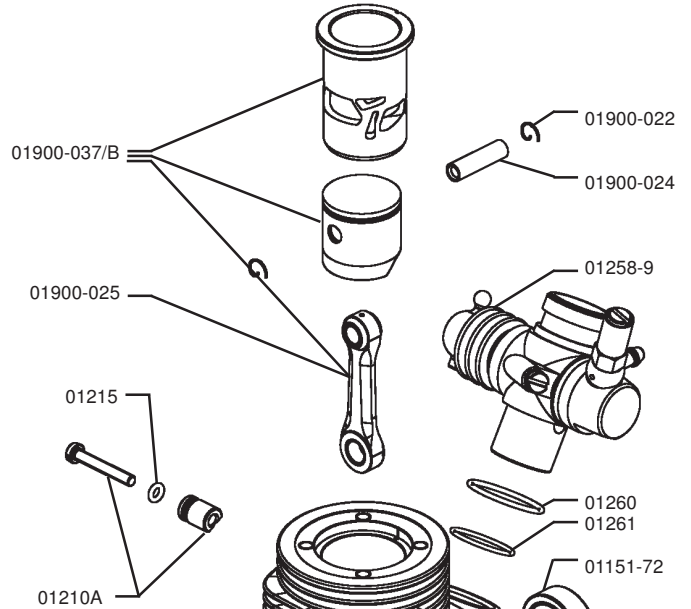
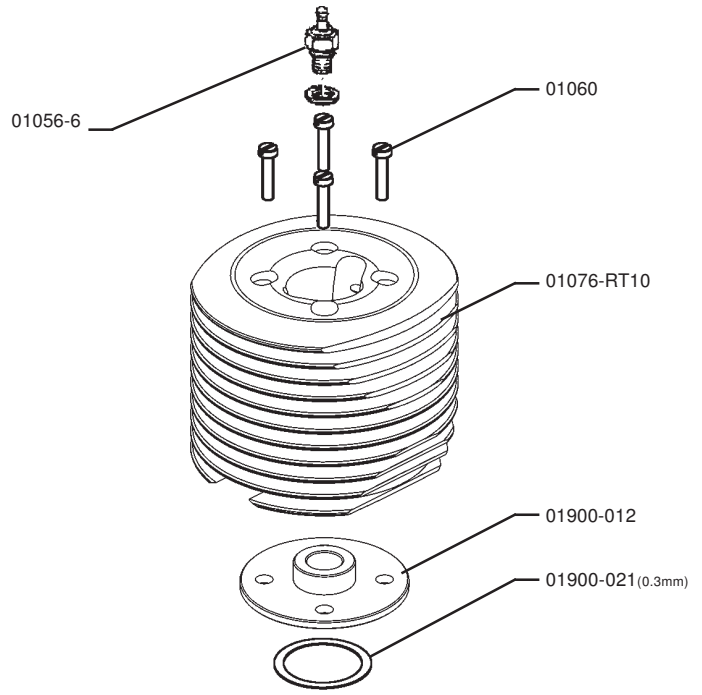
01299-01258-9 Complete O-Ring set for carburettor 01258-9
 01299-01258-9 Kit Joints torriques pour carburateur 01258-9



This carburettor is delivered with 9mm venturi #01250-9TR9
Ce carburateur est livré avec venturi 9mm #01250-9TR9
 Followed restrictors can be used :
 Ce carburateur peut recevoir un réducteur en nylon:
 #01250-9TR6 6mm
 #01250-9TR7 7mm
 #01250-9TR8 8mm



The use of a 6mm Venturi requires extra care about carburettor set up!
 L'utilisation du Venturi 6mm nécessite une attention particulière sur le réglage de la carburation !



RB R&D TEAM recommend RB FUEL for all RB engines!
RB R&D TEAM recommande les carburants RB FUEL pour tous ses moteurs !

RB Products constantly improves its products, therefor changes can be made without prior notice.
 RB Products cannot be held responsible for any kind of damage or injury during building, storage, use or abuse of any of its products.

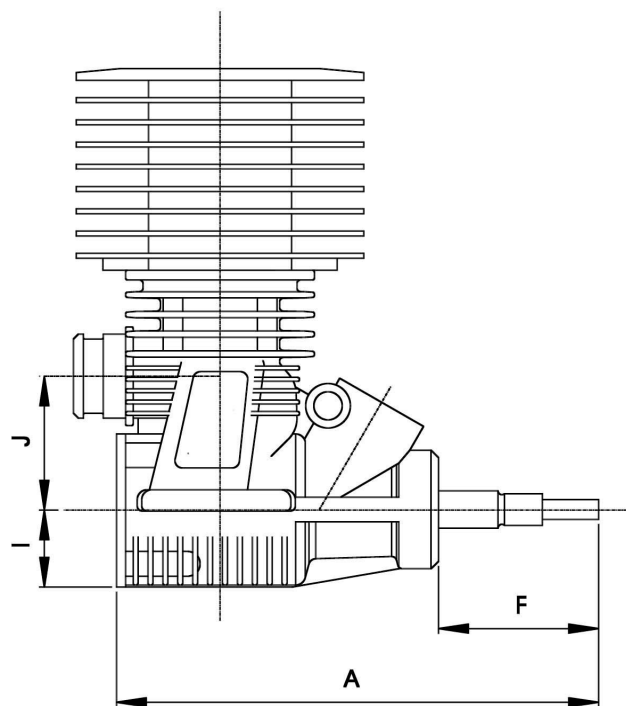
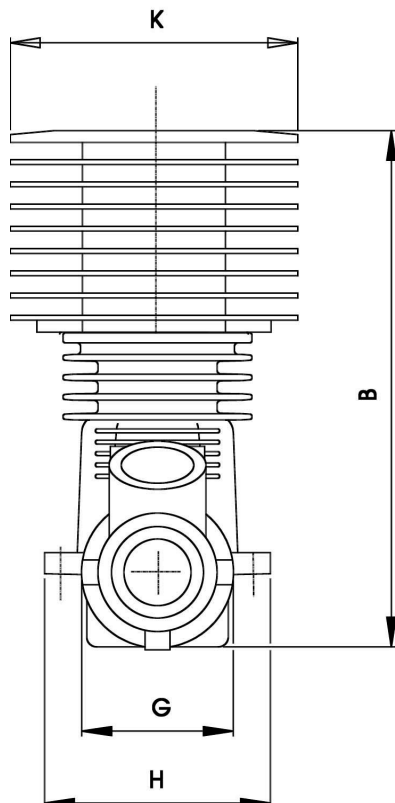
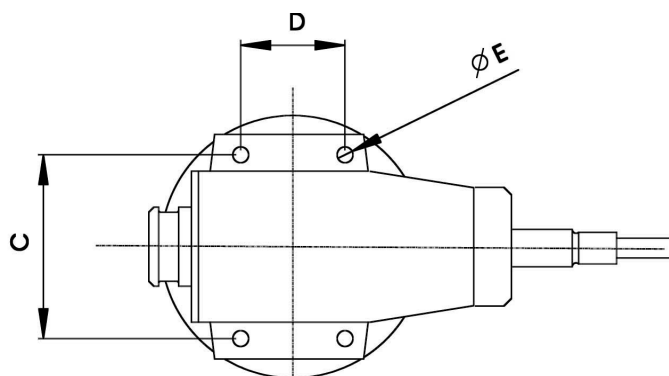
RB Products fait évoluer constamment sa production. De ce fait, des modifications pourront être effectuées sans notifications.
 RB Products ne pourra être tenu responsable de quelques dommages ou blessures que ce soit durant la construction, le stockage, l'usage ou l'abus d'aucun de ses produits.

Part # 01910-000222
RB RACING TRUGGY 10

| | | |
|---------------------|---------------------|---|
| Contents | Cylindrée | 4.67cc |
| Bore | Alésage | 18.35mm |
| Stroke | Course | 17.60mm |
| Porting intake | Transferts | 7 |
| Porting exhaust | Echappement | 3 |
| Crankshaft | Vilebrequin | 14mm |
| Carburetor | Carburateur | Nylon 9mm |
| Weight | Poids | 370Gr |
| Compatible Glowplug | Bougies compatibles | #01056-5 #01056-6* #01056-7 #01056-8 |

*supplied with the engine.

*livrée avec le moteur


DIMENSION (mm)
RB RACING TRUGGY 10

| | | | |
|-----|-------|-----|------|
| A : | 94.0 | G : | 32.5 |
| B : | 105.0 | H : | 45.0 |
| C : | 37.5 | I : | 18.0 |
| D : | 21.0 | J : | 32.0 |
| E : | 3.2 | K : | 60.0 |
| F : | 29.8 | | |

Crankshaft pin : Diamètre du manneton : 5.35mm

Original head shims, usable until 25% nitro

Décompression d'origine, valable jusqu'à 25% de nitro

| | | |
|-----------|------------------|-----------|
| Head shim | Joint de culasse | 0.3mm (2) |
| | | 0.6mm |

Factory Settings:
Main-needle:

4 turns from closed.

Idle-needle :

6 turns from closed.

Réglages d'usine:
Pointeau principal :

3.5 tours depuis serré à fond

Pointeau de reprise :

6 tours depuis serré à fond

Suggested pipe/manifolds:
#01351-THG02

Tuned pipe Truggy THG02 polished

#01353-192P

Manifold inline polished 92mm

Coudes/résonateurs conseillés:
#01351-THG02

Résonateur Truggy THG02 poli

#01353-192P

Coude inline poli 92mm



RB R&D TEAM recommend RB FUEL for all RB engines!

RB R&D TEAM recommande les carburants RB FUEL pour tous ses moteurs !

RB Products constantly improves its products, therefore changes can be made without prior notice.

RB Products cannot be held responsible for any kind of damage or injury during building, storage, use or abuse of any of its products.

RB Products fait évoluer constamment sa production. De ce fait, des modifications pourront être effectuées sans notifications.

RB Products ne pourra être tenu responsable de quelques dommages ou blessures que ce soit durant la construction, le stockage, l'usage ou l'abus d'aucun de ses produits.